



Электронная документация

СВЕТОДИОДНЫЕ ЛЕНТЫ

Серия UL-A140-3.5mm 24V 6 W/m



CRI>90



24 В



6 Вт/м



140 LED

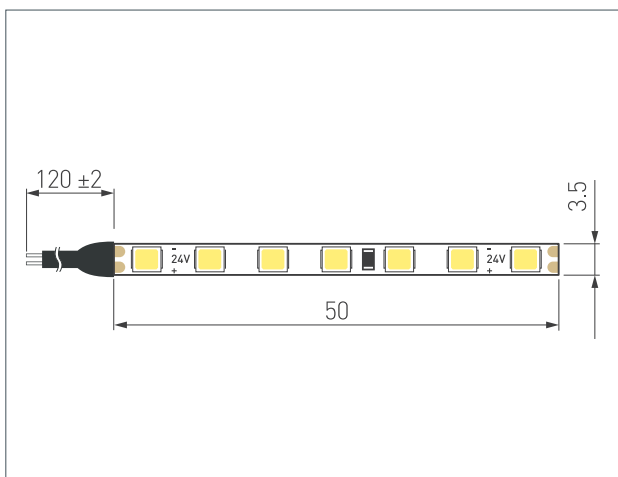
ЦВЕТОВАЯ ТЕМПЕРАТУРА



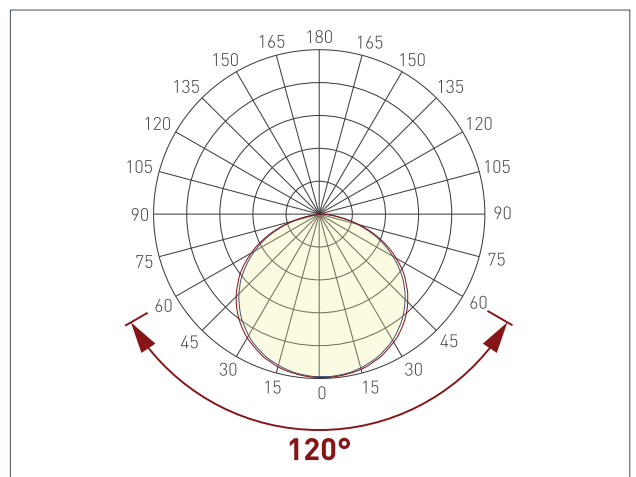
ОПИСАНИЕ

- ▶ Для создания качественной декоративной подсветки лестниц, ступеней, плинтусов, ниш, мебельных полок, натяжных потолков и витражей.
- ▶ Может использоваться для создания световой рекламы: подсветки лайтбоксов, вывесок, букв, витрин.
- ▶ Рекомендуется установка на профиль.

КОНСТРУКТИВНЫЙ ЧЕРТЕЖ



УГОЛ ИЗЛУЧЕНИЯ



ТИП ГЕРМЕТИЗАЦИИ

Сечение	
Габариты, Ш×В (мм)	3,5×1,2
Степень пылевлагозащиты	IP20

СВЕТОДИОДНЫЕ ЛЕНТЫ

Серия UL-A140-3.5mm 24V 6 W/m



CRI > 90



24 В



6 Вт/м



140 LED



СВЕТОТЕХНИЧЕСКИЕ ПАРАМЕТРЫ

Ширина 3.5 мм



IP20



Артикул*	Цветовая температура (К)/ Цвет свечения	Световой поток (лм/м)	Световая эффективность (лм/Вт)
045966	6000	750	127
045968	4000	770	131
045970	3500	740	125
045971	3000	710	120
045972	2700	680	115

* Дополнение к артикулу в скобках, например, (1), (2), (B) означает наличие модификаций товара. Модификации отличаются незначительными улучшениями, не влияющими на основные свойства, параметры и внешний вид товара. Допускается прямая замена модификаций на основной артикул или наоборот без каких-либо условий.

СВЕТОДИОДНЫЕ ЛЕНТЫ

Серия UL-A140-3.5mm 24V 6 W/m



CRI > 90



24 В



6 Вт/м

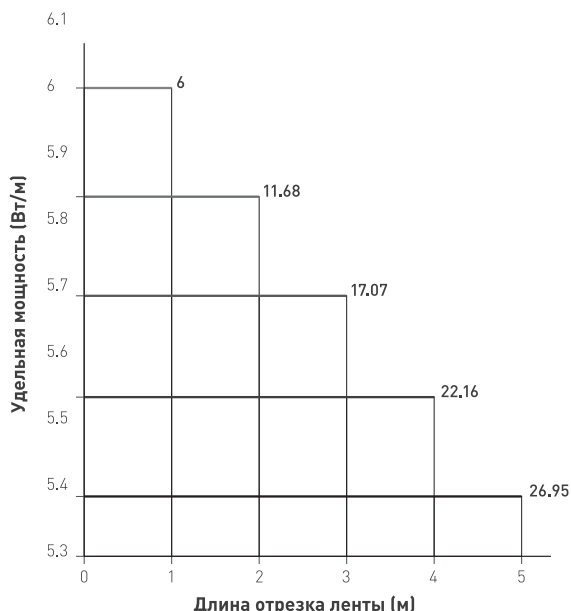


140 LED



ПОТРЕБЛЯЕМАЯ МОЩНОСТЬ

Зависимость удельной мощности ленты от длины отрезка*

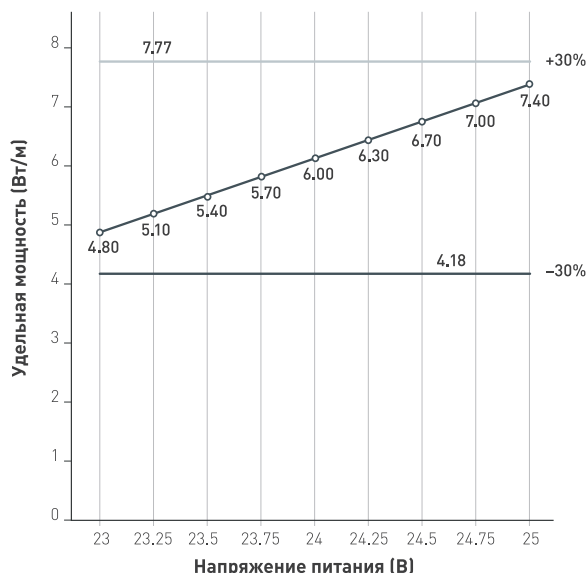


* Удельная мощность ленты снижается при увеличении длины подключаемого отрезка из-за падения напряжения по длине ленты.

Отрезок (м)	5	4	3	2	1
Удельная мощность [Вт/м]	5.39	5.54	5.69	5.84	6
Полная мощность [Вт]	26.95	22.16	17.07	11.68	6

* Потребляемая мощность ленты, приведенная к 1 метру.

Зависимость удельной мощности ленты от напряжения питания*



Указаны предельные границы допустимого отклонения питания ленты

	Удельная мощность (Вт/м)
	Верхний предел <30%
	Нижний предел >-30%

ВЫБОР ТРЕБУЕМОГО СЕЧЕНИЯ КАБЕЛЯ С МЕДНЫМИ ЖИЛАМИ ДЛЯ СВЕТОДИОДНОЙ ЛЕНТЫ

Длина ленты	Мощность ленты	Тип кабеля / Максимально допустимый ток для кабеля по ПУЭ						
		2×0.5 мм ² Макс. 8 А	2×0.75 мм ² Макс. 12 А	2×1.5 мм ² Макс. 18 А	2×2.5 мм ² Макс. 25 А	2×4 мм ² Макс. 32 А	2×6 мм ² Макс. 40 А	2×10 мм ² Макс. 55 А
1 м	6 Вт	27 м	41 м	83 м	138 м	222 м	333 м	555 м
2 м	12 Вт	13 м	20 м	41 м	69 м	111 м	166 м	277 м
5 м	30 Вт	5 м	8 м	16 м	27 м	44 м	66 м	111 м
10 м	60 Вт	2 м	4 м	8 м	13 м	22 м	33 м	55 м
20 м	120 Вт	1 м	2 м	4 м	6 м	11 м	16 м	27 м
50 м	300 Вт	—	—	1 м	2 м	4 м	6 м	11 м



Выбирайте наибольшее сечение кабеля в соответствии с таблицей. Сравните допустимый ток выбранного кабеля и максимальный выходной ток источника питания. Если ток источника питания выше, чем допустимый ток кабеля, требуется обязательная установка предохранителя на входе кабеля, во избежание возгорания при возможном коротком замыкании.

СВЕТОДИОДНЫЕ ЛЕНТЫ

Серия UL-A140-3.5mm 24V 6 W/m



CRI > 90



24 В



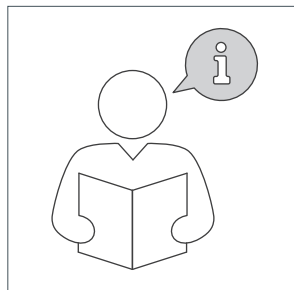
6 Вт/м



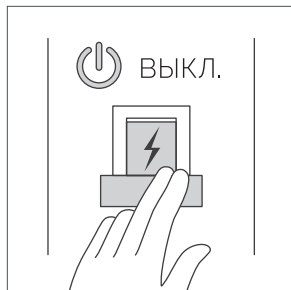
140 LED



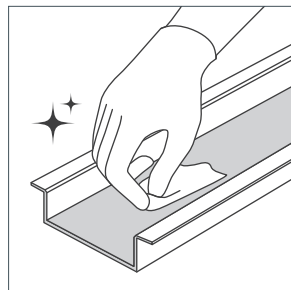
ОБЯЗАТЕЛЬНЫЕ ТРЕБОВАНИЯ И РЕКОМЕНДАЦИИ ПО ЭКСПЛУАТАЦИИ



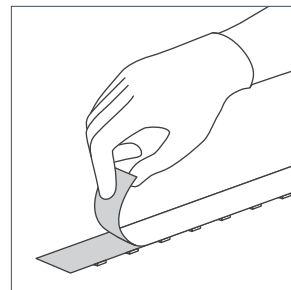
Ознакомьтесь
с инструкцией



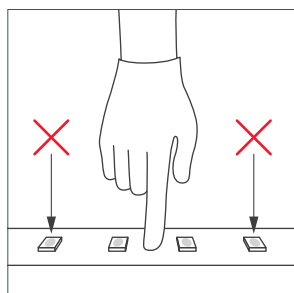
Отключите питание



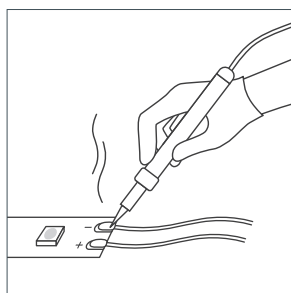
Обезжирьте поверхность



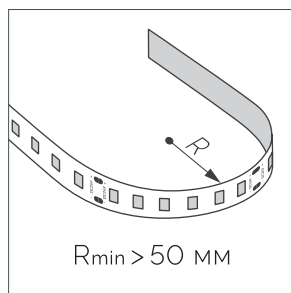
Снимите защитную
пленку



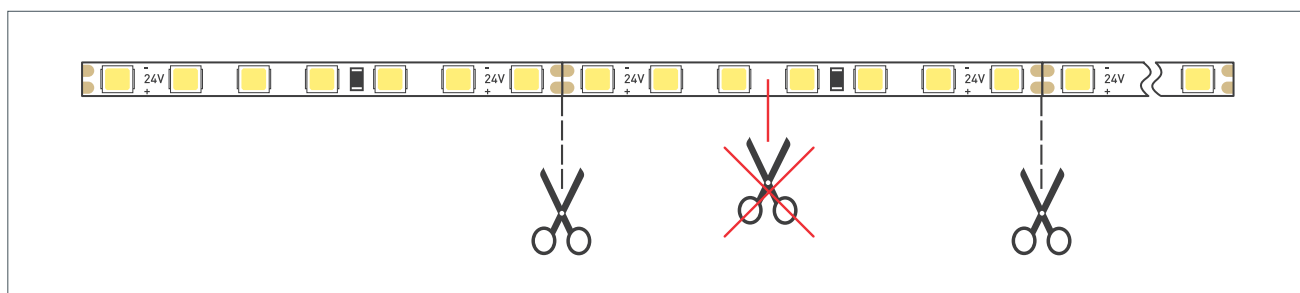
Не давите
на светодиоды



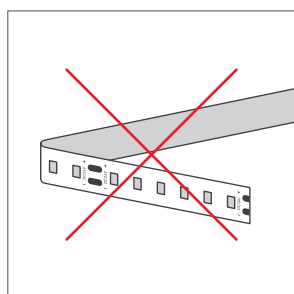
Рекомендуется пайка
для надежности
соединения



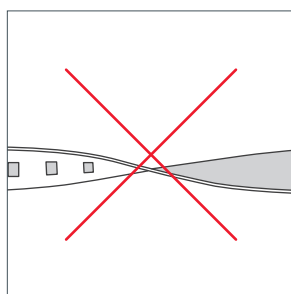
Допустимые направления
и минимальный радиус
изгиба ленты



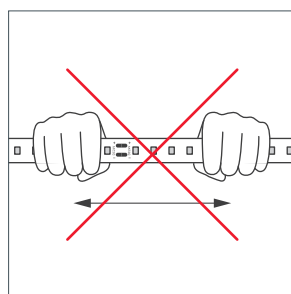
ВНИМАНИЕ! Резка ленты допускается только в обозначенных местах.



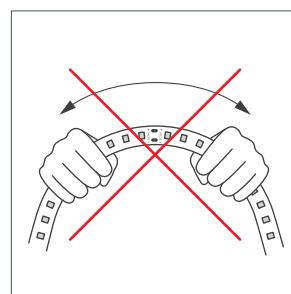
Не сгибать
под острыми углами



Не скручивать



Не растягивать



Не сгибать

СВЕТОДИОДНЫЕ ЛЕНТЫ

Серия UL-A140-3.5mm 24V 6 W/m



CRI > 90



24 В



6 Вт/м



140 LED



ПОДКЛЮЧЕНИЕ СВЕТОДИОДНОЙ ЛЕНТЫ



Отрезок светодиодной ленты.

Формула расчета мощности блока питания

$$P_{\text{БП}} = P \times L + P_3$$

$P_{\text{БП}}$ — мощность блока питания (Вт)

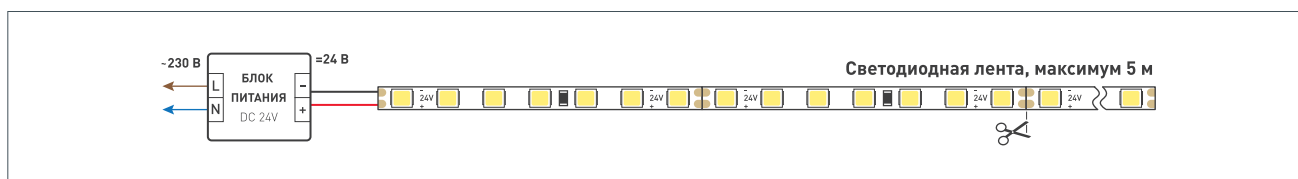
L — длина ленты (м)

P — мощность 1 м ленты (Вт)

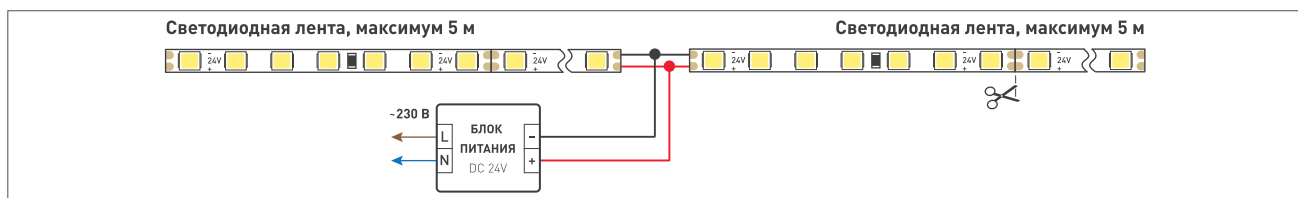
P_3 — запас мощности >20% (Вт)

Схема подключения светодиодных лент

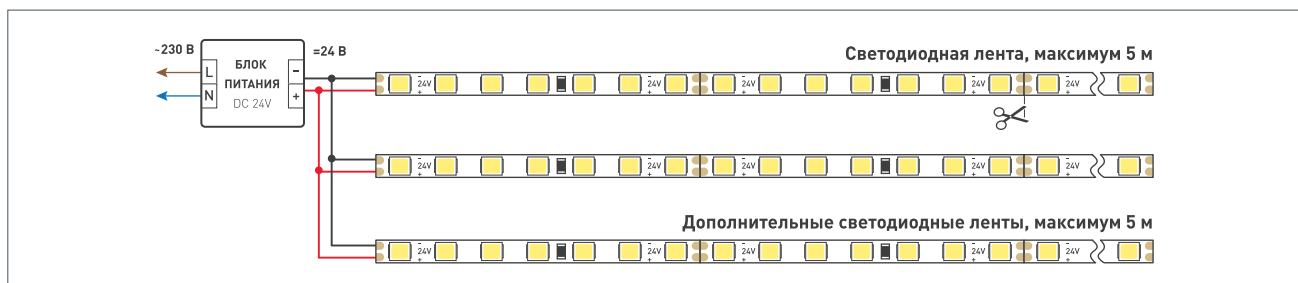
Подключение одной светодиодной ленты с одной стороны.



Подключение двух светодиодных лент с одной стороны.



Подключение более двух светодиодных лент с одной стороны.



Подключение двух светодиодных лент с двух сторон.



СВЕТОДИОДНЫЕ ЛЕНТЫ

Серия UL-A140-3.5mm 24V 6 W/m



CRI > 90



24 В



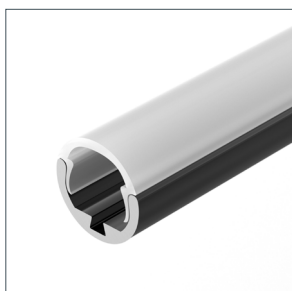
6 Вт/м



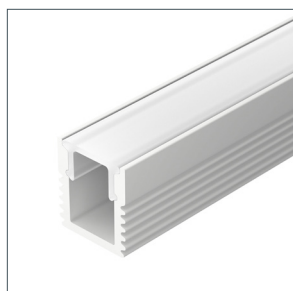
140 LED



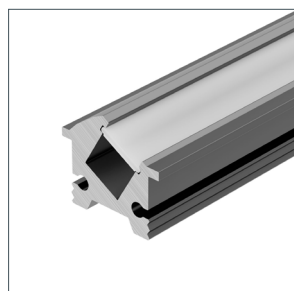
СОПУТСТВУЮЩИЕ ТОВАРЫ



033036 | Профиль
ROUND-D10.5-2000 ANOD
BLACK



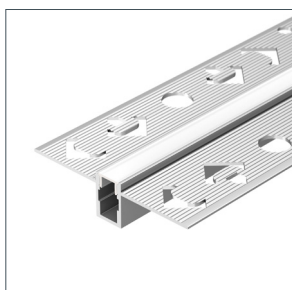
037109 | Профиль
SL-MINI-8-2000 WHITE



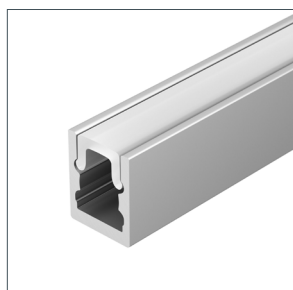
045329 | Профиль
SL-BEVEL-H12-F13-2000
ANOD IRON GREY



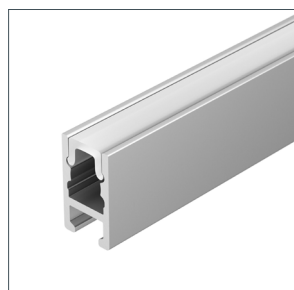
048997 | Профиль
SL-BEVEL-W21-F-2000
ANOD BLACK



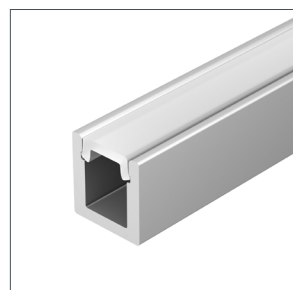
034986 | Профиль
SL-LINIA8-FANTOM-2000
ANOD



036399 | Профиль
ARH-MICRO-0507-2000
ANOD



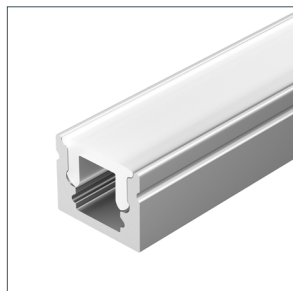
036385 | Профиль
ARH-MICRO-0510-2000
ANOD



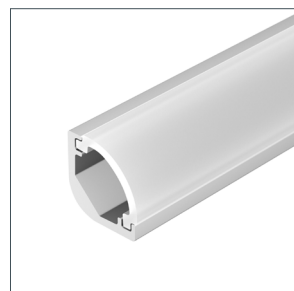
036398 | Профиль
ARH-MICRO-0607-2000
ANOD



036400 | Профиль
ARH-MICRO-F-W4-2000
ANOD



018827 | Профиль
ARH-MINI5-2000 ANOD



036323 | Профиль
ARH-KANT-H8-2000 ANOD



036321 | Профиль
ARH-KANT-H10-2000
ANOD

СВЕТОДИОДНЫЕ ЛЕНТЫ

Серия UL-A140-3.5mm 24V 6 W/m



CRI > 90



24 V



6 Вт/м



140 LED



СОПУТСТВУЮЩИЕ ТОВАРЫ



047532 | Блок питания
ARPV-SP-24060-FLAT-PFC
(24V, 2.5A, 60W)



026169(2) | Блок питания
ARS-60-24-LS
(24V, 2.5A, 60W)



039243 | Блок питания
ARV-SP-24060-PFC
(24V, 2.5A, 60W)



033261 | Блок питания
ARV-SP-24060-FLAT-PFC
(24V, 2.5A, 60W)



023475 | Пульт
SMART-R24-DIM Black
(4 зоны, 2.4G)



031935 | Пульт
SMART-R24-DIM Black
(8 зон, 2.4G)



033752 | Панель
SMART-P1-DIM-G-IN White
(3V, Rotary, 2.4G)



029921 | Панель
Rotary SMART-P100-DIM
Black (3V, 2.4G)



024184 | Диммер
SMART-D3-DIM
(12-24V, 8A, 2.4G)



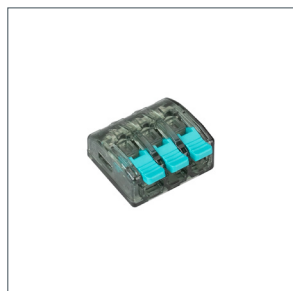
034501 | Контроллер
SMART-TUYA-WIFI-MIX-SUF
(12-36V, 2x5A, 2.4G)



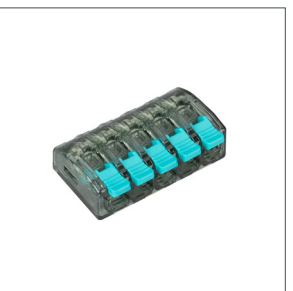
021316 | Диммер
VT-S08-1x25A
(12-24V, ПДУ Стик 12кн, RF)



043971 | Клемма-коннектор
ARL-CLT-2WS4-32A



044015 | Клемма-коннектор
ARL-CLT-3WS4-32A



044018 | Клемма-коннектор
ARL-CLT-5WS4-32A

СВЕТОДИОДНЫЕ ЛЕНТЫ

Серия UL-A140-3.5mm 24V 6 W/m



CRI > 90



24 В



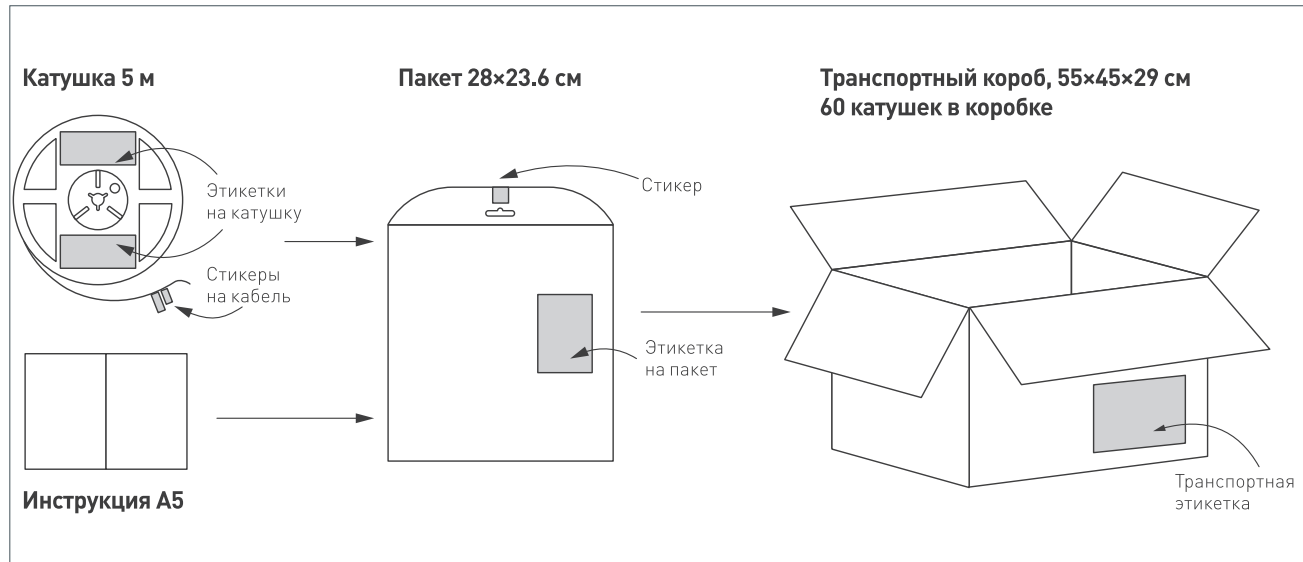
6 Вт/м



140 LED



УПАКОВКА



Упаковка, катушка	5 м
Вес упаковки	153.35 г
Вес транспортной коробки	9.2 кг